



## Capitaliser ... l'énergie du soleil

**Notre savoir-faire technique et notre expertise infrastructurelle au service du développement des énergies vertes de demain**

**Avec ses équipes multi disciplinaires, NTF-Energy est un acteur reconnu dans la maîtrise d'ouvrage et d'œuvre des centrales solaires**



NTF-ENERGY (US Office)  
95 Spring bars road suite 101  
Falmouth 02540 MA  
+1 617 318 4811

NTF-ENERGY (HQ)  
6 rue Lincoln  
75008 Paris  
+33 1 77 32 12 05

# Présentation de NTF-ENERGY

Créé en 2010, **NTF-Energy** est un acteur reconnu dans la maîtrise d'ouvrage et d'œuvre des centrales à énergie solaire. A travers des sociétés dédiées et des bureaux à Paris et aux Etats Unis, **NTF-Energy** est producteur d'électricité issue de l'énergie solaire en France et dans le monde ; la société développe en maîtrise d'ouvrage (dont, occasionnellement, pour compte de tiers) les centrales et en assure elle-même le financement, la gestion et l'exploitation. Pour ce faire, **NTF-Energy** contracte auprès de fournisseurs de premier rang des accords de partenariat pour développer ces actifs.

Avec ses équipes multidisciplinaires, **NTF-Energy** sélectionne le foncier et effectue les études administratives, foncières, techniques, fiscales et légales nécessaires pour la faisabilité. Dès que la rentabilité financière est validée, la société assume la maîtrise d'ouvrage (en propre ou pour compte de tiers) des projets sélectionnés.

**NTF-Energy** maintient un réseau – volontairement restreint - de partenaires techniques, bureaux d'étude, installateurs, conseils et fournisseurs qui travaillent avec les équipes de **NTF-Energy** pour apporter toute l'expertise afin d'étudier, réaliser et financer ses centrales solaires selon les standards de qualité et de fiabilité les plus rigoureux.

**NTF-Energy** exploite en qualité de maître d'ouvrage un parc de plus de trente centrales et a réalisé, en assistance à la maîtrise d'ouvrage plusieurs – grands - projets sur bâtiment et au sol.

**NTF-Energy** a développé une solution de gestion de parcs solaires à distance (PV Manage par **NTF-ENERGY**), dont les principales fonctionnalités ont été intégrées dans un logiciel de marché permettant une optimisation du suivi et une meilleure amélioration technique et financière.

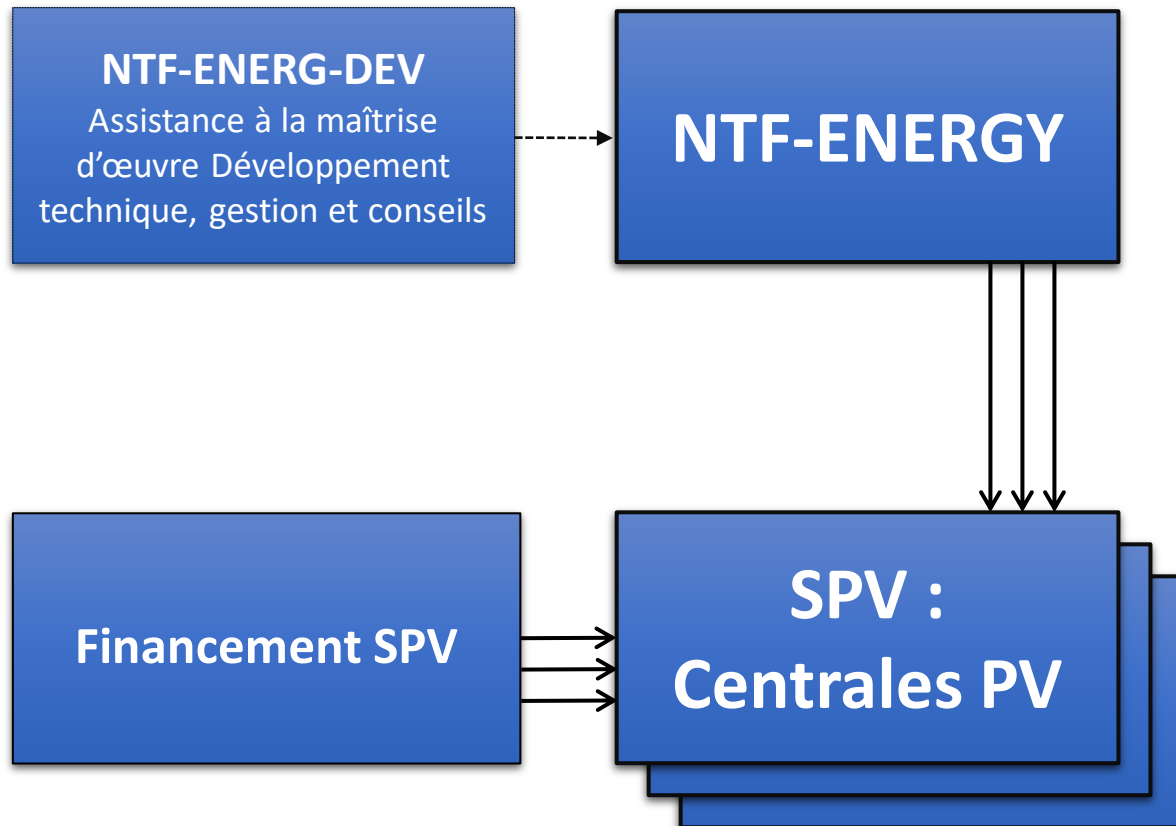
**NTF-Energy** est une société par actions simplifiée au capital d'un million d'euros entièrement versé.

# Points clés



- Depuis le lancement en 2011, l'équipe de NTF-ENERGY a développé une solide expertise technique, opérationnelle et financière ;
- Nos premières centrales solaires en Europe sont actuellement en exploitation : Plus de 30 centrales PV font désormais partie de notre portefeuille et un nombre équivalent est en cours de développement;
- Aux USA, NTF-ENERGY a complété et mis en service 6 centrales PV ;
- Notre équipe a participé au développement de centrales de grande envergure aux USA, Europe et en Afrique en tant que société d'assistance à la maîtrise d'ouvrage et d'œuvre ;
- La puissance du parc solaire français s'élève à 15,8 GW au 31 décembre 2022. A fin 2023, la PPE (Programmation Pluriannuelle de l'Énergie) vise un parc de 20,1 GW et 35,1 GW pour 2028, ce qui supposera le raccordement en moyenne de 3 860 MW/an sur les cinq prochaines années ;
- Le portefeuille existant génère des revenus stables et réguliers avec un résultat prévisible pour les 20 premières années de production grâce à la sécurisation sur le long terme du tarif d'achat de l'électricité.
- Le prix de l'électricité solaire augmente à partir de 2023, preuve de l'installation dans la durée et pertinence des énergies renouvelables dont le solaire.

# Structure de l'Organisation



## Équipe de management sénior

- **Maurice KHAWAM** : Président, Stratégie d'entreprise – Gestion d'équipe
- **Christophe CUSSON** : Directeur de la stratégie et du financement
- **Fatima OUKAL** : Responsable Administratif et Financier
- **Mickel RAMMOUZ** : Responsable Développement, Construction et Exploitation
- **Joel IRVING** : Directeur USA

# NTF ENERGY équipe de direction

---



**Maurice Khawam, Président** : Maurice est Co-fondateur et Président de NTF-Energy. Maurice est ingénieur de formation et titulaire d'un diplôme en management (MIT & Harvard); Maurice a commencé sa carrière aux États-Unis au sein de New England Electric, avant de rejoindre Oracle Corp à Boston. Il a créé NTF-Capital en 2002, après plusieurs années dans le private equity au sein d'Apax puis ETF-Group.



**Christophe Cusson, Directeur de la stratégie et du financement** : Christophe est Co-fondateur de NTF-Energy, en charge de la stratégie et du financement en dette. Diplômé de l'Institut d'Etudes Politiques de Paris, Christophe a occupé plusieurs postes à responsabilité dans les banques d'affaires (CIC, IBJ) et a été directeur exécutif de la West LB jusqu'en 2007.



**Joel Irving, General Manager US** : Joel est en charge de notre développement aux États-Unis. Il apporte ses 20 ans d'expertise dans le montage de projets d'immobilier et d'infrastructure notamment la négociation de baux et la gestion de projets d'infrastructure.

# L'équipe de NTF

---



**Mickel Rammouz, Chef de Projet développement et exploitation** : Mickel est en charge du pilotage des projets de développement des centrales PV ainsi que de l'exploitation du portefeuille. Il est diplômé ingénieur de l'ESIB Liban et est diplômé du mastère spécialisé Expert en Projets et Production d'Energies Renouvelables de l'ENSAM / Arts et Métiers ParisTech.



**Fatima Oukal, Responsable administratif et financière**: Après avoir obtenu sa licence en droit économie et gestion, Fatima s'est dirigée vers un MASTER Finance spécialité ingénierie financière. Elle a rejoint l'équipe en cours d'année, et effectue sa dernière année en alternance aux côtés du Responsable administratif et financier.

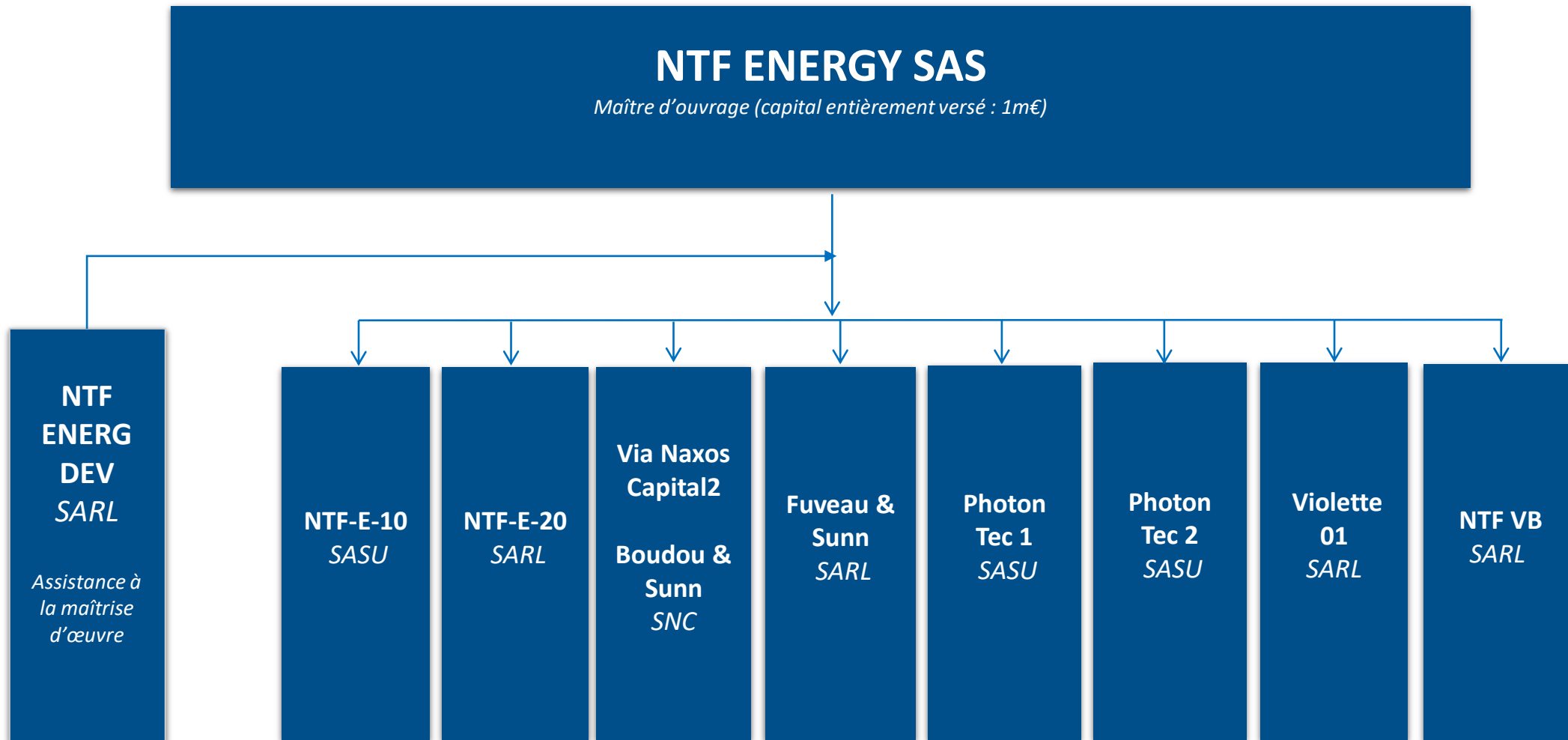


**Maëlle Houette, Chef de Projet Adjoint**: Maëlle assiste les Chefs de Projets sur le pilotage des projets de développement des centrales photovoltaïques et d'acquisitions de centrales en secondaire, ainsi que sur l'exploitation et le monitoring du portefeuille. Elle est en dernière année d'alternance en ingénierie environnementale à l'ESILV.



**Léo Mattiuzzo : Assistant Chef de Projet Développement et Exploitation** : Léo est impliqué sur les différents projets et études techniques et de business développement. Il est actuellement en alternance, Master Energie et Environnement au sein de Sorbonne Université.

# Organigramme du groupe NTF-ENERGY



# NTF-ENERGY : Entités sous gestion (liste partielle)

NTFE - entités gérées			
Entités	Localisation	Puissance (kWc)	Description
<b>Boudou</b>	France	157	<b>Bâtiments agricoles</b> Design, ingénierie, direction de la construction, travaux, montage financier
<b>Fuveau</b>	France	235	<b>Entrepôts</b> Design, ingénierie, direction de la construction, travaux, montage financier
<b>PHT1</b>	France	1 100	<b>Hangars agricoles</b> Design, ingénierie, direction de la construction, travaux, montage financier
<b>PHT2</b>	France	500	<b>Hangars agricoles</b> Design, ingénierie, direction de la construction, travaux, montage financier
<b>NTF-E-20</b>	France	392	<b>Bâtiments à toitures PV</b> Due diligence pour le rachat des centrales, renégociation de la dette, montage financier
<b>Violette 01</b>	France	246	<b>Bâtiment à toitures PV</b> Due diligence pour le rachat des centrales, renégociation de la dette, montage financier



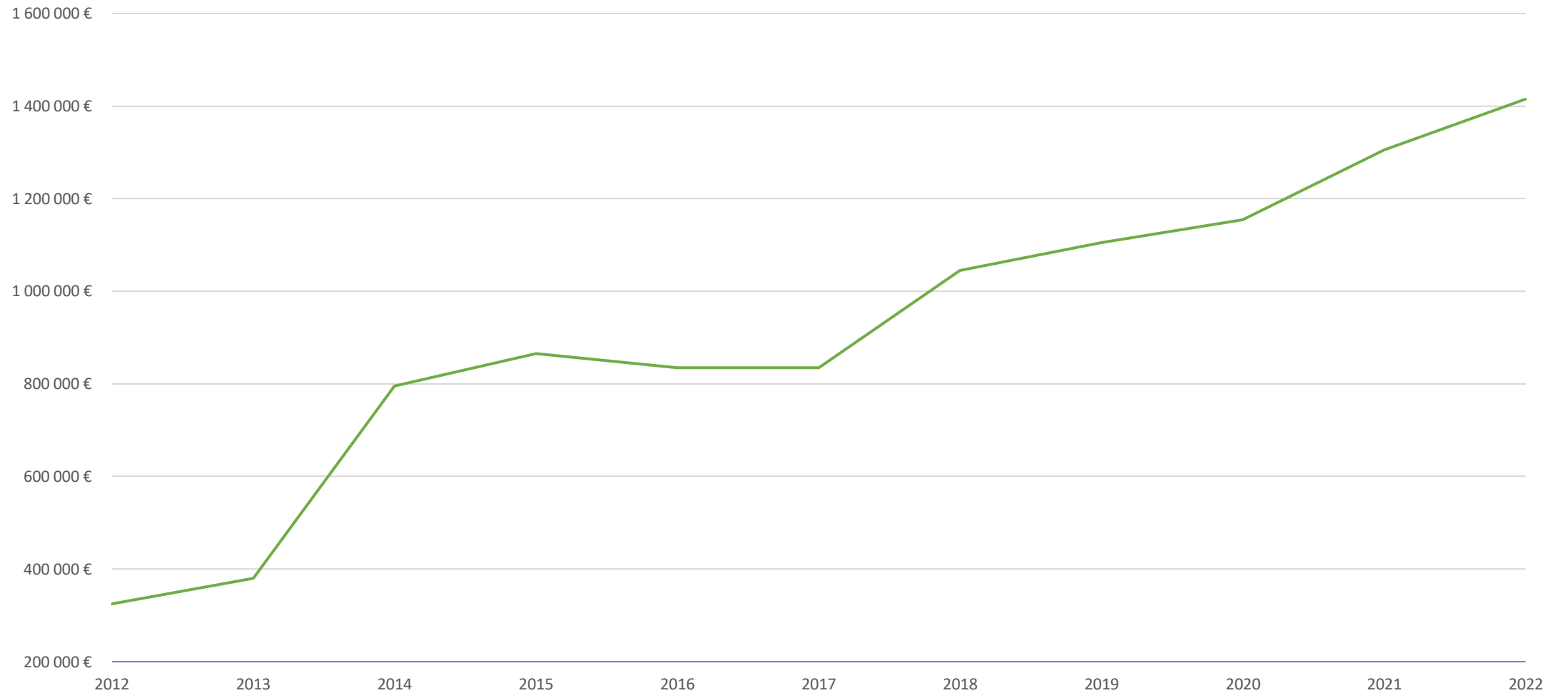
# NTF-ENERGY : Entités en développement (liste partielle)

NTFE - entités gérées			
Entités	Localisation	Puissance (kWc)	Description
NTF-E-10	Sud-France	400	<b>Hangars et centrales en secondaire</b> Design, ingénierie, direction de la construction, re-engineering, travaux, montage financier
NTF-VB	Guyane	400	<b>Hangars agricoles</b> Design, ingénierie, direction de la construction, travaux, montage financier

# NTF-ENERGY : Conseil en maîtrise d'ouvrage et d'œuvre (liste partielle)

NTFE - SPVs			
Entités	Localisation	Puissance (kWc)	Description
Falmouth	Massachusetts – USA	84	<b>Bureaux</b> Design, ingénierie, direction de la construction, travaux, montage financier
Lawrence 1 & 7	Massachusetts – USA	200	<b>Bâtiments industriels</b> Design, ingénierie, direction de la construction, travaux, montage financier
Epsom	New Hampshire – USA	180	<b>Bâtiments Commerciaux</b> Design, ingénierie, direction de la construction, travaux, montage financier
Portefeuille en développement	Mid-Atlantic - USA	400	<b>Bâtiments Commerciaux</b> Design, ingénierie, direction de la construction, travaux, montage financier

# Evolution du chiffre d'affaire - NTF-Energy & filiales



---

# ANNEXES

- A. Développement global
- B. Opération en secondaire

# A. Développement global

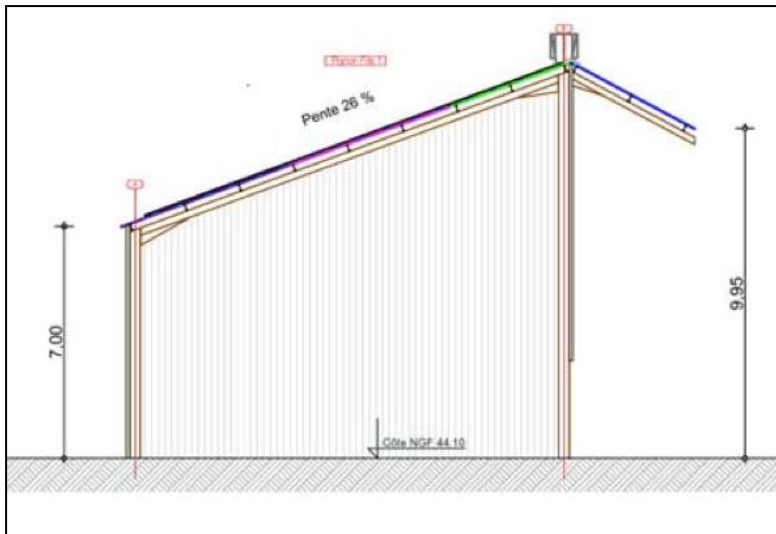
## De la conception à la mise en service (1/3)

- Portefeuille de Bâtiments agricoles avec centrales solaires en toiture dans le Sud-Est de la France
- Chiffre d'affaire annuel prévisionnel des deux premières centrales pour la première année: **33 k€**
- Développement des centrales dont sécurisation du foncier; analyse et conception ; étude financière dont levée de la dette ; mise en œuvre et suivi des projets du portefeuille jusque la mise en service ; exploitation
- Conception et suivi des études techniques et de réalisation, dont les plans et documents d'exécution, le descriptif détaillé, le calendrier d'exécution et tout autre plan et étude nécessaires à la construction des Centrales Photovoltaïques



# A. Développement global – Conception à la mise en service – (2/3)

- Suivi et contrôle de l'exécution des contrats passés avec les intervenants
- Suivi/vérification/contrôle de l'avancement des travaux, fournitures et prestations, de leur bonne exécution et de leur conformité
- Coordination générale de l'opération
- Vérification par bureau de contrôle extérieur et indépendant de la conformité et de la bonne installation de la centrale



# A. Développement global – Conception à la mise en service – (3/3)

---

- Réalisation de la documentation Technique (DT) et du dossier d'œuvres exécutés (DOE) contenant notamment : tous les plans, schémas, études, calculs, certificats, garanties, manuels d'utilisation et essais de mise en production permettant l'exploitation et la maintenance des centrales dans les meilleures conditions
- Obtention formelle de la validation du bureau de contrôle, consuels, contrats d'achat et autorisations nécessaires à la mise en production des centrales Photovoltaïques et à l'exploitation agricole des hangars
- Organisation, suivi et contrôle de la réception des Centrales Photovoltaïques, financement, contractualisation et opérations de mise en service
- Mise en exploitation et suivi des centrales
- Maintenance des centrales pendant toute la durée du contrat d'achat et au delà

## B. Opération en secondaire

- Centrales solaires en toiture de **400 kWc** dans le Sud-Est (France)
- Chiffre d'affaires annuel (estimatif) : **240 k€**
- Rachat du portefeuille de 5 centrales PV par NTF-ENERGY et intégration totale en **FY 2020**
- Due diligence, étude technique, foncière, administrative, financière, structuration et levée de la dette; mise en service, exploitation et maintenance





# CONTACTS

---

## Président

**Maurice KHAWAM**

01 77 32 12 05

06 12 52 08 48

[maurice.khawam@ntf-energy.com](mailto:maurice.khawam@ntf-energy.com)

## Directeur de la stratégie et des financements

**Christophe CUSSON**

01 77 32 12 05

06 69 13 00 09

[Christophe.cusson@ntf-energy.com](mailto:Christophe.cusson@ntf-energy.com)

## Chef de Projet - développement et exploitation

**Mickel RAMMOUZ**

01 77 32 12 06

07 64 73 16 33

[Mickel.rammouz@ntf-energy.com](mailto:Mickel.rammouz@ntf-energy.com)

## NTF ENERGY

6, rue Lincoln

75008 Paris, France

Tel: 01 77 32 12 05

[contact@ntf-energy.com](mailto:contact@ntf-energy.com)

[www.ntf-energy.com](http://www.ntf-energy.com)

## Responsable administrative et financière

**Fatima OUKAL**

01 83 62 47 89

06 37 11 31 23

[Fatima.oukal@ntf-energy.com](mailto:Fatima.oukal@ntf-energy.com)